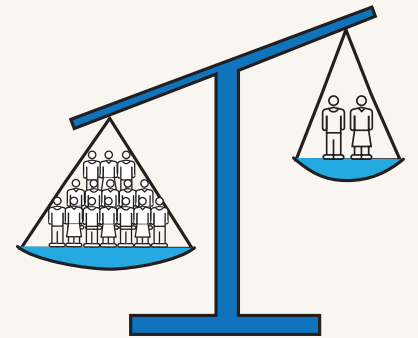


DATO ENCERRADO

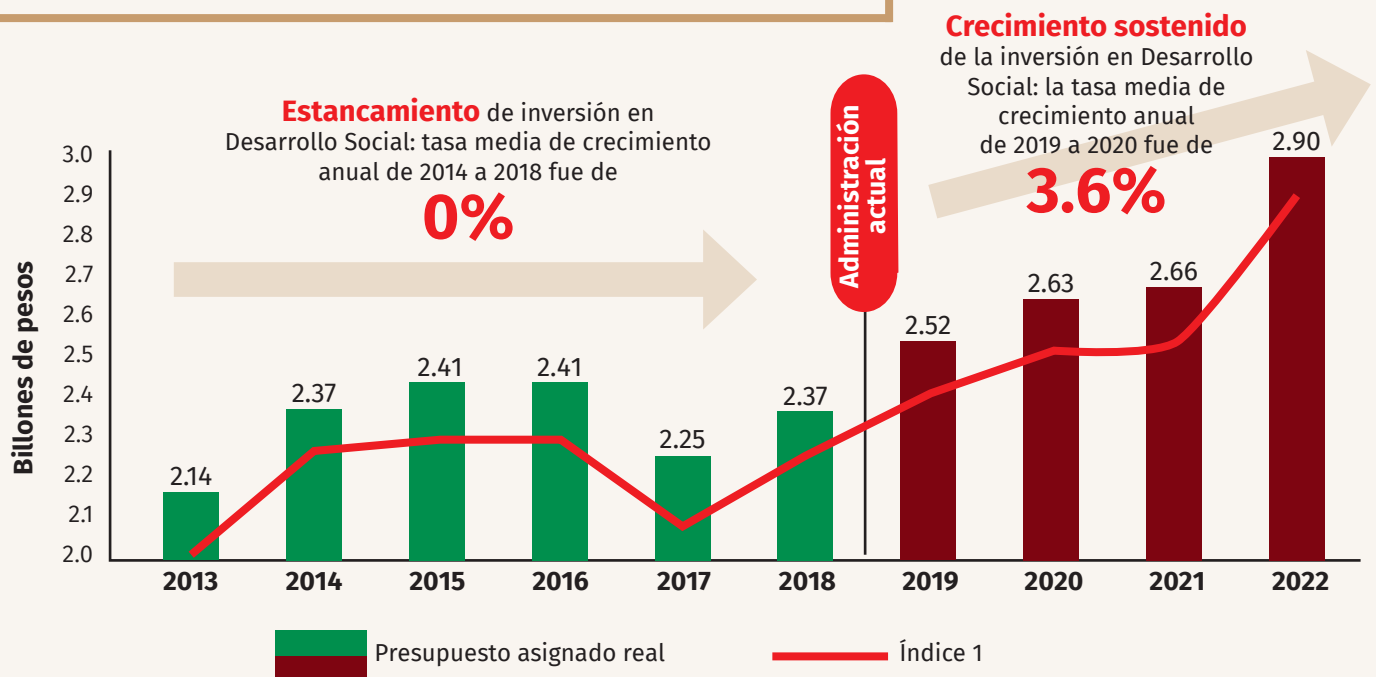
Política social y desigualdad

por **Jorge Rodríguez**

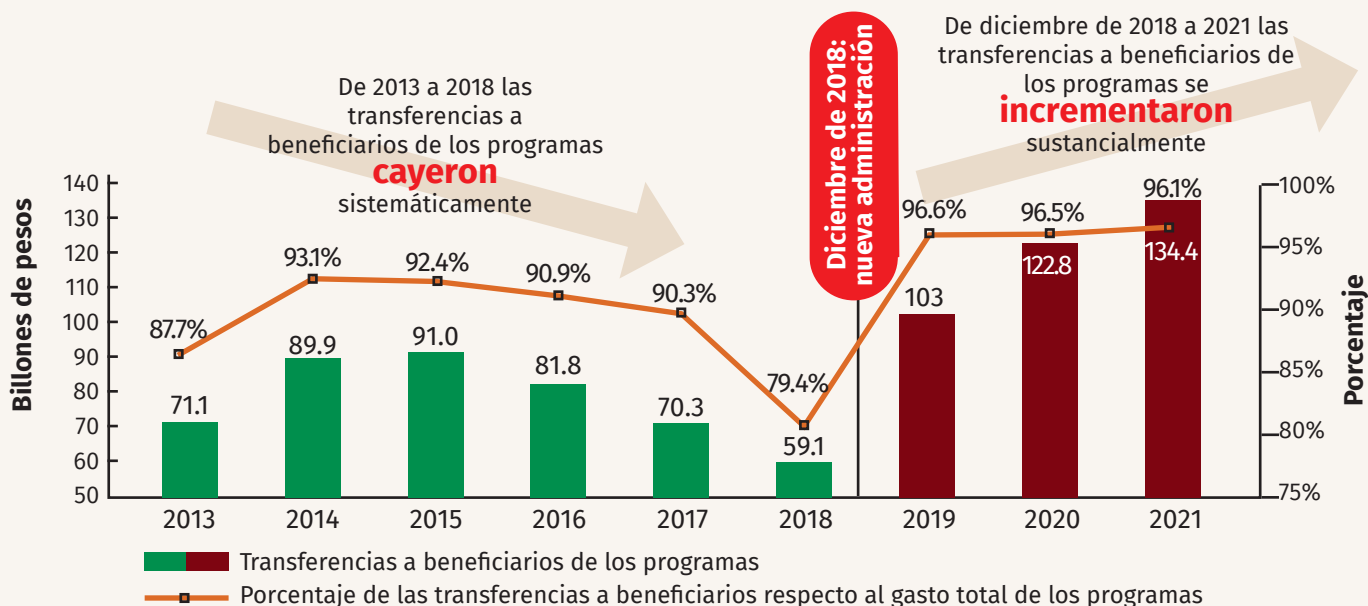
- **Al iniciar este sexenio** nos encontramos un país hundido en múltiples crisis generadas por el neoliberalismo y esto se tradujo en pérdida de derechos y descomposición del tejido social.
- **Uno de los problemas más graves** es la desigualdad, pues con el neoliberalismo, el 10% de la población concentraba más del **79%** de la riqueza.
- **La austeridad republicana** que enarbola el Gobierno de la Cuarta Transformación (4T), erróneamente ha sido confundida con el adelgazamiento del Estado de los neoliberales.
- **Pero en el caso de los neoliberales**, delegaron sus funciones al mercado. En cambio, en esta administración, se han recuperado muchas de esas funciones para que el Estado se convierta en el principal garante de derechos.
- **La estrategia del Gobierno de la 4T** puede resumirse en tres directrices:
 - Introducir mecanismos de redistribución de la riqueza
 - No contratar deuda pública
 - Implementar programas de inserción laboral
- **Mientras que en el sexenio** anterior no creció el presupuesto destinado a la política social, en este ha crecido constantemente a una tasa anual de **3.6%**.



Con el neoliberalismo, el 10% de la población concentraba más del **79%** de la riqueza

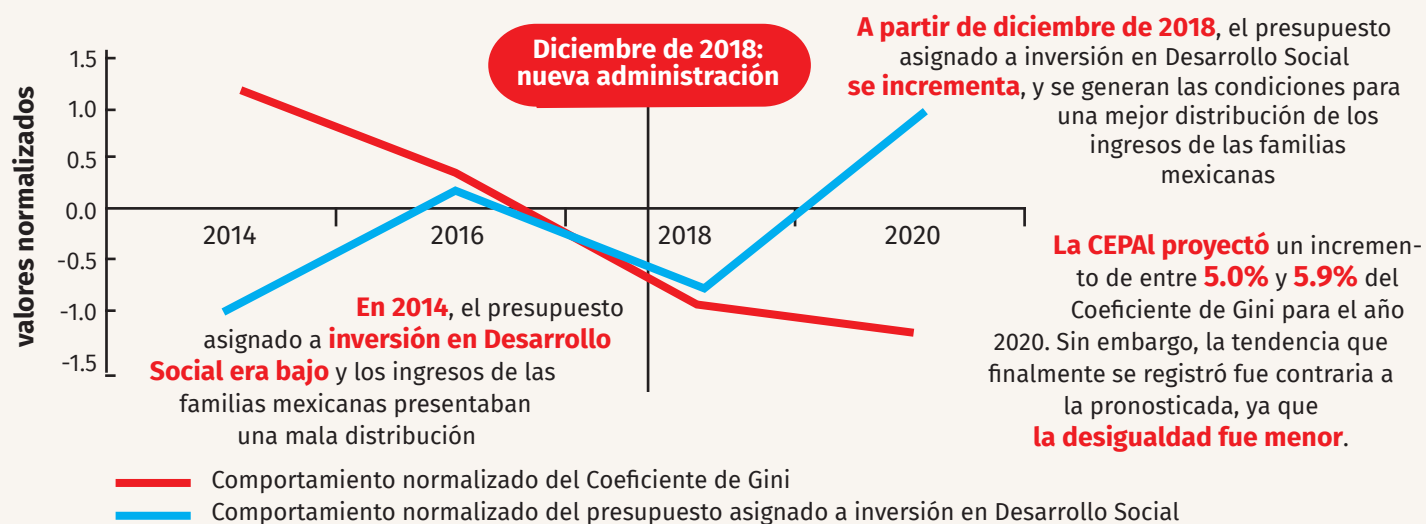


- **Uno de los principales cambios** en la política social ha sido romper con el paradigma de la focalización y transitar hacia la universalización.



- **Además del aumento del presupuesto** a los programas prioritarios, el porcentaje que llega de manera efectiva a la gente es mucho mayor. En palabras coloquiales, el rediseño institucional nos ha permitido **hacer más con menos**.
- **El cambio de modelo de desarrollo** implica que, en vez de sólo concentrarnos en generar más riqueza, nos preocupamos por **distribuirla de manera más justa**.
- **La crisis generada** por la pandemia y los efectos subsecuentes han puesto a prueba los alcances de la propuesta de la 4T. En este contexto, en todo el mundo aumentaron los niveles de pobreza, sin embargo, este incremento fue menor a lo esperado en México.
- **De acuerdo con CONEVAL**, los Programas de Bienestar, evitaron que hubiera más de **2.5 millones** de nuevos pobres.
- **Adicionalmente**, la expectativa era que la pobreza aumentara entre **5% y 6%** –esto significaría haber regresado a los niveles de 2016–, pero, por el contrario, **ésta disminuyó ligeramente**.

Los **Programas de Bienestar** evitaron que hubiera más de **2.5 millones** de nuevos pobres



- **Esta diferencia entre lo proyectado** por el CONEVAL y lo acontecido puede explicarse de forma sencilla: al realizar la proyección, se tomó como punto de referencia la crisis del **2009**, sin embargo, el cambio de enfoque en la política social y económica explican que el impacto de la crisis fuera menor que el observado durante la crisis de **2008-2009**.
- **Sin descartar que aún hay aspectos** de los programas sociales por mejorar y que se necesitarán evaluar los efectos de los Programas del Bienestar en condiciones menos desfavorables, a mediano plazo, parece que están generando un cambio sustancial en las condiciones de vida de la mayoría de la población.